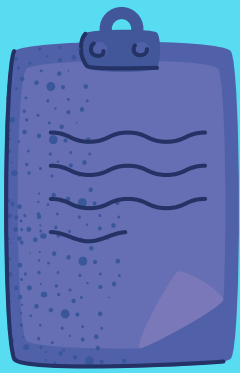


Check-list Seguridad Domicilios

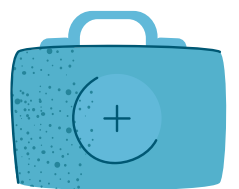
1.) ANTES DE ACUDIR



- Informar al paciente y/o familia.
- Preguntar sobre sintomatología respiratoria. Uso de aerosoles en domicilio.
- Medidas Higiénicas: ventilación domicilio e higiene de manos.
- Es recomendable acudir 2 profesionales (uno entra al domicilio, el otro de apoyo).

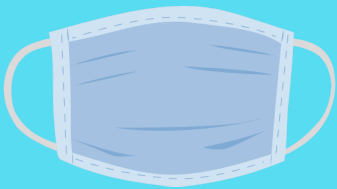
2.) MATERIAL

- Mascarillas para dar al paciente y/o familia.
- EPIS, guantes, solución hidroalcohólica.
- Material para exploración, curas, etc.
- Bolsas basura: 1 material contaminado desechable, otra material para limpiar (gafas, fonendo).



2 bolsas

3.) DENTRO DEL DOMICILIO



- Ofrecer mascarilla al paciente y/o acompañante.
- Preparar el material a una distancia de 2 metros.
- Introducir material utilizado en la exploración y no desechable en una bolsa de basura.

4.) SALIR DEL DOMICILIO

- Retirada del EPI (guantes, bata, protección ocular y mascarilla).
- Guantes, bata y mascarilla a la bolsa de basura para desechar.
- Protección ocular en bolsa de material no desechable.
- Lavado de manos con solución hidroalcohólica.



5.) PARA TERMINAR

- Desechar en contenedor el material contaminado.
- Limpieza y desinfección del material reutilizable (gafas) y del instrumental utilizado.

